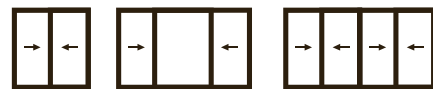


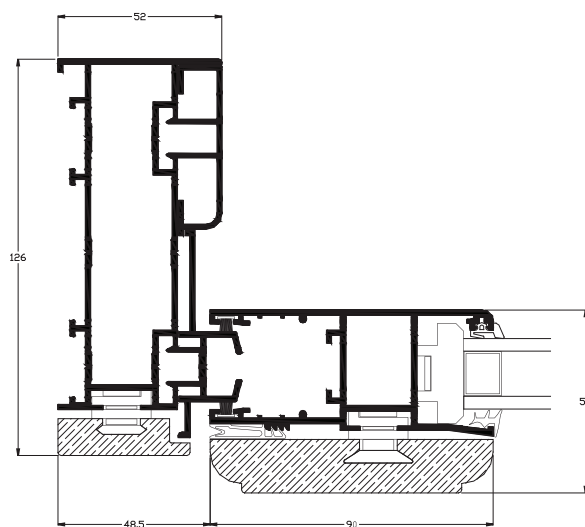
# SW130S



Lo scorrevole in linea SW130s, con portata per anta fino a 180 kg,

È la soluzione ideale per la realizzazione di medie superfici vetrate

Può contenere fino a quattro ante su due binari



## CARATTERISTICHE TECNICHE

Applicazione del vetro con fermavetro in alluminio/legno a scatto

Profondità del telaio fisso	126 mm
Profondità dell'anta (telaio mobile)	58 mm
Spazio per vetro e pannello	23 mm
Essenze in legno	rovere, ciliegio, acero e tulipier

TRASMITTANZA TERMICA* Scorrevole a due ante	Uw 2,5 W/m <sup>2</sup> K
--	---------------------------

RISULTATITEST Trasmittanza termica del nodo (UNI EN 10077-2)	Uf 4,47 W/m <sup>2</sup> K
---	----------------------------

\* Calcolato secondo UNI EN ISO 10077 -1 su una finestra 1600 X 2300 con un vetro Ug=1,6W/m<sup>2</sup>K